

Ficha de recollida de datos

MVMC Queiruga

DENOMINACIÓN DA COMUNIDADE	Queiruga.
CONCELLO / PARROQUIA	Padrón - Cruces.
DATOS PRINCIPAIS	
Superficie	14,5 has.
Límites	Norte: monte Angueira e Cruces. Este: Monte Pedroso. Sur: Fincas. Oeste: Fincas.
Situación xeográfica	Coordenadas: 1.-529593 - 4736978 5.-530070 - 4737311 9.-530111 - 4736978 13.-529899 - 4736754
Altimetrías	340 - 220 m.
Características do clima	Atlántico.
Estrutura de usos do solo	Forestal con degregación da vexetación.
ORIXE HISTÓRICA	
Polo ano 1965 -1966 operacións de apeo do deslinde monte Queiruga.	
Patrimonio etnográfico	
Patrimonio natural	
Actividades (Veciños)	As actividades comúns da zona adaptadas á situación xeográfica o tipo de flora e fauna.
CATÁLOGO DE PAISAXES DOS MONTES DE TERRAS DE IRIA	
Catálogo de paisaxes	Padrón, na súa zona superior do mapa, onde se atopa esta parroquia (Cruces), pertence a Área Paisaxística da Galicia Central e a Comarca do Sar.**

Directrices de paisaxe

Na paisaxe de cruces, que se atopa cerca da Escravitude, maioritariamente atópase unha zona de rururbano (urbano diseminado).**

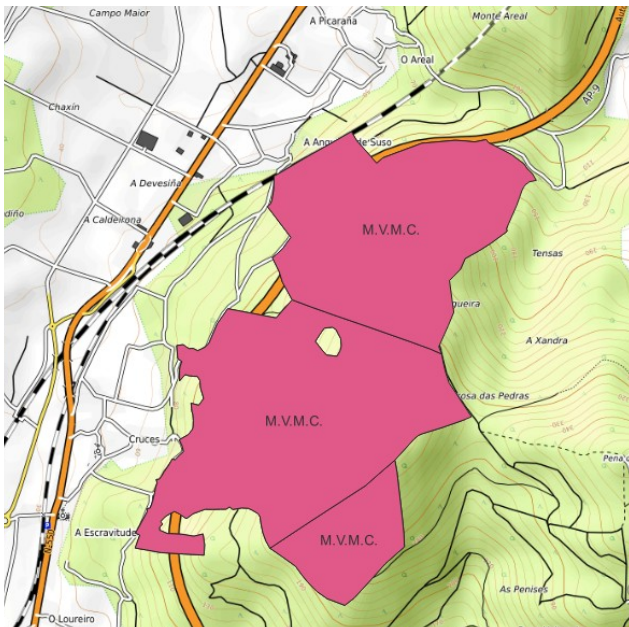
* Datos obtidos da páxina web da Consellería do medio rural [enlace](#). Datos cartográficos para a realización dos diferentes mapas no distrito forestal IV e no visor do Instituto de Estudos do Territorio da Xunta de Galicia.

**Datos obtidos da páxina do Catálogo de Paisaxes mediante o [enlace](#).

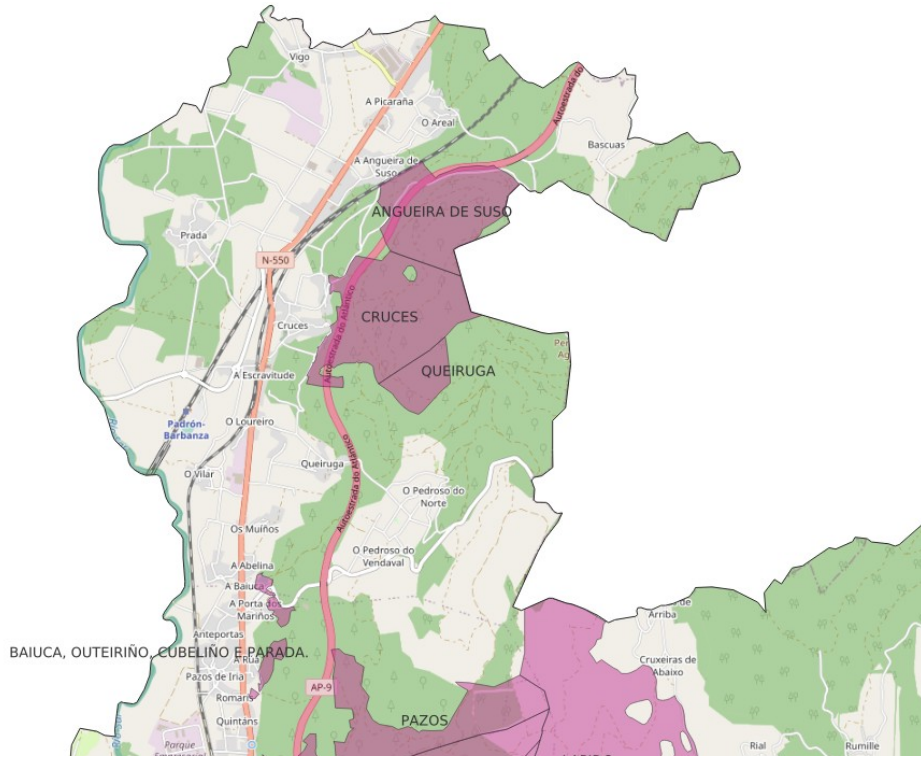
Anexo

A continuación amósanse capturas do QGIS e do visor de mapas relacionadas ca visualización dos Montes Man Comúns, o da ficha e os colindantes.

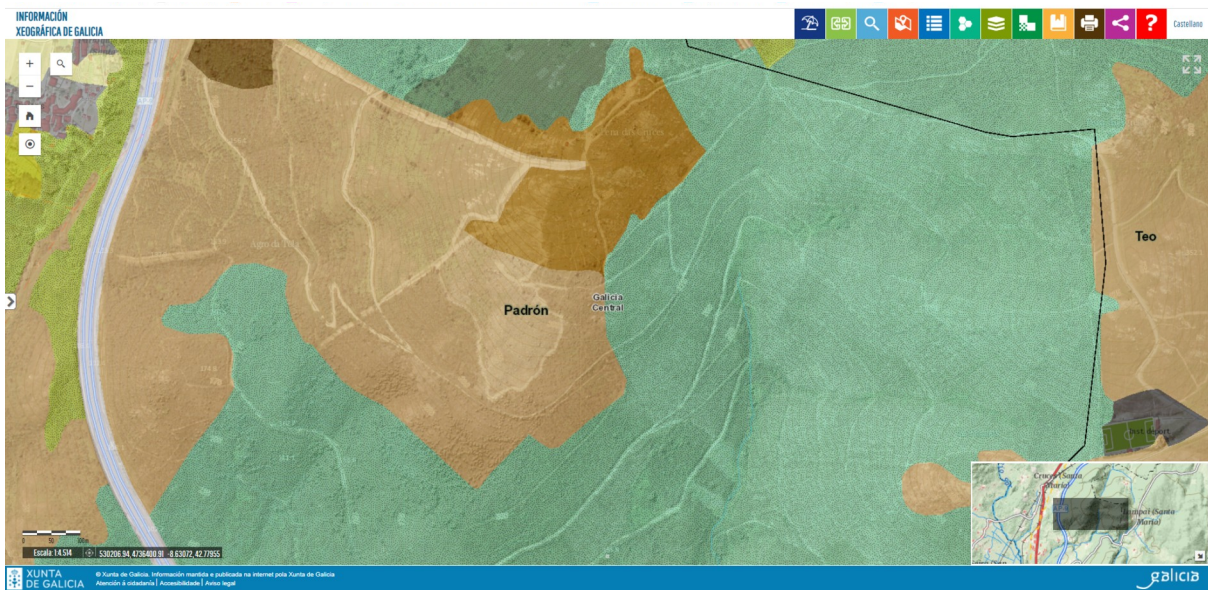
Anexo I: Mapa elaborado no QGIS 3.260



Anexo II: Mapa de montes veciñais



Anexo III: Mapa de ocupación do solo SIOSE 2014. Información xeográfica de Galicia



Anexo IV: Mapa elaborado no QGIS CLOUD free. Mapa satélite

